

# 商工会報

## つるのまち

— 発行者 —  
 鶴の町商工会  
 会長 特手 祐治  
 第 8 号  
 本所 TEL 0996-82-1065  
 FAX 0996-82-1192  
 支所 TEL 0996-84-2062  
 FAX 0996-84-4359

### 新年のご挨拶



商工会 会長  
特手 祐治

桜の蕾が日々膨らみ、春の訪れが間近い感じの今頃になりました。平成二十一年度も、残すところあと一ヶ月余りとなり、会員皆様におかれましても、何かと御多忙のこととお察し致します。

さて、鶴の町商工会も会員各位のご協力により、各事業の推進、執行が順調に進んでいるところであります。主なところでは、講演会、講習会、又、年間行事の中で、の各イベントの実施、一方では、

### 新年のご挨拶



青年部 部長  
中野 健一

謹んで新春のお慶びを申し上げます。旧年中は青年部活動に格段のご理解を賜り、厚くお礼申し上げます。

出水市や出水商工会議所との協調による宝くじ付商品券の発売と、鶴の町商工会の商品券の発行等を実施しました。

他には、新規事業の発掘を目指した先進地視察研修を実施したところです。

ところで現在、出水市全体の経済も大変厳しい状況にあることは、会員各位が充分御承知のことと思われませんが、商工会は会員皆様のいろいろな御相談や、各種制度を利用しながら事業の継続をはかる一助となれば、大変有り難いと考えておりますので、事業の軽重を問わず、何でもお気軽に御相談下さい。

本年も会員皆様の御健勝と御繁栄を御祈念申し上げます。御挨拶と致します。

げます。

初代の部長を仰せつかって四年度、合併当初と比べてもだいぶ『市民』という感覚になんてきたよいうな気がします。私もあと一年で青年部卒部を迎えます。最後の一年を力の限り努めてまいります。

世界経済は中国、インドなどの新興国を中心とした構造に変わりつつあり、日本に目を移せば内需は成熟期から衰退期へと変わりつ

### 新年のご挨拶



女性部 部長  
岩井 ふき子

謹んで新年のお慶びを申しあげます。旧年中は、女性部活動に多大なるご理解とご協力を頂きまして、誠に有難うございました。

任期の半分がすぎようとしている今、振り返ってみると、アツという間の一年でした。総会で部長の任命を受け、出来る範囲内で頑張らせていただこうと思いましたが、次々にやってくる行事は皆様のご協力で無事果たされていきました。北薩地区女性部ミニバレーボール大会、合同研修会、岩手県での全国大会、市民体育大会マスケームへの参加、高尾野町夏祭り

つあります。自社の存亡を外需に求めることのできる企業はまだチャンスに恵まれる機会があります

が、国内景気は依然不安定で、人口の推移からも飛躍的に回復する見込みがない状態です。六〇代半ばを迎える団塊世代や、三〇〜四〇代中心の団塊ジュニアをターゲットにした商売のあり方が今後重要になってくるのではな

いかと考えています。青年部活動においては、今年事業仕分けを推進していきたいと考えています。地域住民の皆さんにとってなくてはならないイベント

は、おそろいのゆかたが女性部の存在感をアピールしてくれました。又、七月の城山観光ホテルでの九州ブロック大会では、各地域から選びぬかれた活力にあふれた女性部員の話しを聞き、参考になりました。鶴伝大会では、ウドンコーナーで皆様に温かいウドンを提供できました。

まだ一年が過ぎようとしている所で、やっと商工会女性部の活動が把握できたところです。残り一年間をどのように活動していくのか模索しているところです。

今、私達の住んでいる出水市は、大変な状況下にあります。パイオニア・NECの撤廃による影響は、すさまじいものがあり、冷えきつた経済状態をどう回復していくのか、行政の方でも、日夜努力されていると思います。

私達、商工会は何ができるのか、大いに皆様のコミュニケーション

等は引き続き推進していきますが、将来にわたって持続可能な青年部を運営していく中で、四年という時間が経過した今こそ事業の見直しを進める必要があると感じています。地域の担い手を育てていく意味でも決断していきたいと考えています。

今年の青年部は、自己の研鑽を重ね、次世代に生き残っていきけるような強い商売を創り上げていくための活動をしていきたいと考えています。ご指導ご鞭撻賜りますようお願い申し上げます。

を凶っていたいただき、地元の中でお互いを支え合っているような事ができていけたらと思います。とりあえず、私達商工会女性部は、「母ちゃんパワー」で、しっかり、家を、ご主人を支えていく事をやる事がまずは基本です。頑張りましょう！

## 新規加入会員紹介

平成21年8月～平成21年12月迄

氏名	事業者名	住 所
澤田 隆	澤田タイヤ商会	高尾野町下水流

今回、商工会の会員となりました。会員の皆様、どうぞよろしくお願ひ申し上げます。

※新規会員を募集しています。会員の皆様ごしどし情報をお寄せください。 ※青年部員・女性部員の加入もお待ちしております。この機会に是非ご検討ください。

本年も  
どうぞよろしく  
お願ひ申し上げます



鶴の町商工会  
役職員一同

# 新春講演会

苦しい時こそ  
原点に帰れ!  
元「くだおれ」の女将に  
心を熱くした九十分

恒例の新春講演会は、一月二十五日にテレビ等でお馴染みである関西の(株)くだおれの柿木道子会長を講師としてお招きして、商工会野田支所で盛大に開催されました。

特手会長の挨拶に引き続き、渋谷市長の挨拶のあと、早速講演にはいりました。通常の講師とは違い、女将として現場で経営をこなしたことの体験談、さらには、時代の変化とともに、経営が苦しくなっても常にお客様の立場に立ったサービスを徹底し、一方では、さまざまな観点から、いろいろな



ユニークなメニューを考案し、経営の建て直しをはかり成功したことなどを話されました。中でも、大勢の人々に親しまれている、看板人形の「くだおれ太郎」は大阪一の名物有名人となり、全国からの観光客の押し寄せる、大阪観光の名所となったことに話がふれると、まさに、講演テーマである「永いことおおきに！くだおれ泣き笑い商法！」を目の当たりにしました。

また、何と申し上げても講演のメインは、苦しい時には、原点に帰れ、いつの世も変わらないこと

## 第27回

# たかおの鶴駅伝大会

恒例の鶴駅伝大会は11月23日(祝日)に、高尾野川沿いの河川敷で行われました。当日は、県内外から沢山の出場チームと、応援団が駆けつけて盛大な中に健脚ぶりが競われました。

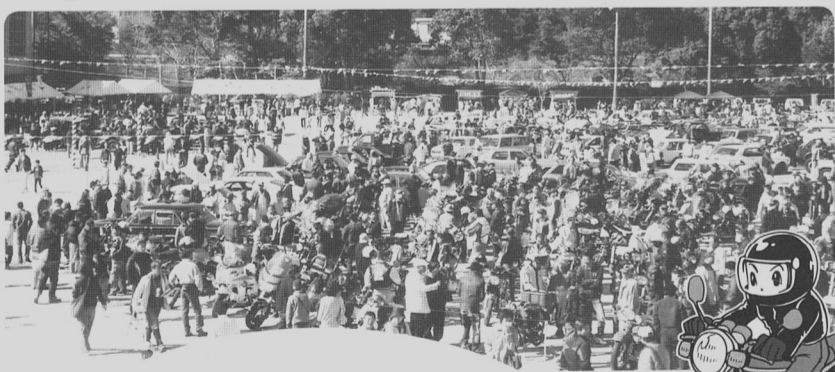
商工会の青年部と女性部は、疲れ切った選手たちに出來立てのあたたかい「うどん」と、心のこもった「おにぎり」を振る舞い大好評でした。

# オールドカーフェスティバル

平成21年11月3日 開催

第二十二回西日本オールドカーフェスティバルは、好天に恵まれ野田町総合グラウンドで開催されました。いつも通りの島津太鼓の勇壮な演奏と、野田中学校生徒諸君の武者行列が荘厳な出で立ちで出迎える中、次々とエントリー車やビッグバイクが来場しました。当日来場した車やビッグバイクは、何と驚くかなれ三四〇台に達しました。

そして、「満車」状態となった場内に向かって、実行委員長の特手会長と出水市の渋谷市長から歓迎の挨拶があり、いよいよフェスティバルのムードに一変しました。そのような中で、会場を訪れた沢山の観客の皆様方も、車やビッグバイクに熱心に見入り、友達同志語り合ったり、カメラやケイタイに収めたりしていました。最後は、来場していた車やビッグバイクが、名残惜しむかのようにクラクションを鳴らし、一台また一台と去って行きました。





商工会が合併して初めての研修を視察研修の形で実施しました。研修先は、宮崎県の川南町の「軽トラ市」で、毎月一回第四日曜日に実施しており、わが鶴の町でも「町おこし」のヒントにならないかと考え、執行部で検討の結果決定した次第です。

今回の参加者は会員や行政を含めて三十四名で、いったいどのような市だろうと考えておりましたが、現地に着いてびっくり致しました。まず、大きな道路を歩行者天国にして、軽トラックは荷台を利用して商品を並べ、あとは中の市で見かけるような屋台がずらり並んでいました。その数は百三十店舗と聞き及びました。出店物はありとあらゆるものが並び、買い物客も多いこと、また、手ぶらの客は一人もないほど、売れ行きも好調のようでした。

## 会員視察研修を実施

一月二十三日・二十四日

### 鶴の町商工会発行の

# 商品券はいかがですか!

- ※日常のお買い物や贈り物、また、冠婚葬祭に使って喜ばれています。
- ※1枚500円で地元の商工業者に還元!  
(鶴の町商工会の会員事業所で使用できます)
- ※封筒や、のし紙はもちろんこと、香典返しやご祝儀の御礼状も準備できます。
- ※一度、この機会に是非ご購入を!
- ※換金手数料は一切いただきません。

# 「確定申告はお早めに!」

確定申告の時期が近づいてきましたが、準備はお済みでしょうか?

確定申告期間(納付期限)は、以下のとおりです。

#### 所得税の確定申告期間

平成22年3月15日(月)まで

#### 消費税の確定申告期間

平成22年3月31日(水)まで

#### 贈与税の確定申告期間

平成22年3月15日(月)まで

## 使って実感! ネットで申告 e-Tax

イータックス

自宅からインターネットを利用して申告、申請・届出等ができます。税理士事務所などからもできます。

### 1 国税庁ホームページから電子申告

自動計算で便利な国税庁ホームページの「確定申告書等作成コーナー」で作成したデータは、そのままe-Tax(電子申告)を利用して提出できます。

### 2 最高5,000円の税額控除

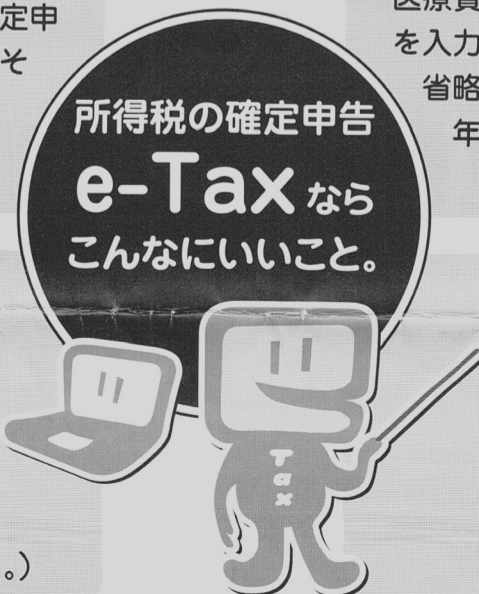
平成21年分の確定申告を本人の電子証明書を付して、申告期限内にe-Taxで行うと、所得税額から最高5,000円の控除を受けることができます。(平成19年分または平成20年分の確定申告でこの控除を受けた方を除く。)

### 3 添付書類の提出省略

医療費の領収書や源泉徴収票等は、その記載内容を入力して送信することにより、提出又は提示を省略することができます。(確定申告期限から3年間、書類の提出又は提示を求められることがあります。)

### 4 還付金がスピーディー

e-Taxで申告された還付申告は、書面申告に比べ早期処理しています。(3週間程度に短縮)





# 鹿児島県の最低賃金



地域別最低賃金

必ずチェック 最低賃金! 使用者も労働者も

	時間額	効力発生日	適用範囲
鹿児島県最低賃金	<b>630円</b>	平成21年 10月14日	鹿児島県下のすべての労働者に適用されます。 (ただし、下表記載の産業に該当する場合は、各特定最低賃金(産業別賃金)が適用されます。)

特定最低賃金(産業別最低賃金)

産業名	時間額	効力発生日	適用範囲
電子部品・デバイス・電子回路、電気機械器具、情報通信機械器具製造業(医療用計測器製造業を除く、ただし心電計製造業は含む)	<b>688円</b>	平成21年 12月27日	次に掲げる者を除く。 (ただし、鹿児島県最低賃金は適用されます。) ①18歳未満又は65歳以上の者 ②雇入れ後6月未満の者であって、技能習得中のもの ③次に掲げる業務に主として従事する者 イ 清掃又は片付けの業務 ロ 手作業により又は手工具若しくは小型動力機を用いて行う組線、巻線、かしめ、取付け、バリ取り、かえり取り、錆取り、刻印又は選別の業務(これらの業務のうち流れ作業の中で行う業務を除く。) ハ 手作業による包装、袋詰め、箱詰め、材料の送給又は取りそろえの業務
百貨店、総合スーパー	<b>668円</b>	平成22年 1月3日	次に掲げる者を除く。 (ただし、鹿児島県最低賃金は適用されます。) ①18歳未満又は65歳以上の者 ②雇入れ後6月未満の者であって、技能習得中のもの ③清掃又は片付けの業務に主として従事する者
自動車(新車)小売業	<b>700円</b>	平成21年 12月18日	

- 最低賃金は、臨時、パート、アルバイトなどすべての労働者に適用され、使用者は労働者に対し、最低賃金額以上の賃金を支払わなければなりません。
- 特定最低賃金(産業別最低賃金)は、県内の特定の産業の労働者と使用者に適用されます。  
地域別と産業別の両方の最低賃金が道寺院適用される場合には、高い方の最低賃金額以上の賃金を支払わなければなりません。
- 最低賃金には、次の賃金は算入されません。  
①臨時に支払われる賃金(結婚手当など)      ②一月を超える期間ごとに支払われる賃金(賞与など)  
②時間外・休日・深夜労働に対する割増賃金      ④精皆勤手当、通勤手当、家族手当
- 「百貨店、総合スーパー」には、衣食住にわたる各種の商品を小売りする事業所で、その事業所の性格上いずれが主たる販売商品であるかが判別できない事業所であって、従業者が50人以上のものが該当します。

## 《最低賃金に関するお問い合わせ先》

鹿児島労働局賃金室 ☎099-223-8278

川内労働基準監督署 ☎0996-22-3225

## 鹿児島労働局・労働基準監督署

<http://www.kagoshima.plb.go.jp/> 最低賃金テレホンサービス TEL099-223-8881

今年の **中の市** (そば市) は

**3月21日(日)と  
22日(月・振替休日)です。**

高尾野の春の祭り「中の市」が、3月21日と22日の2日間で  
行われます。毎年、市民のご協力と行政のご支援をいただき、商  
工会青年部・女性部他関係諸団体のご協力の中で、盛りだくさ  
んの催物が予定されておりますので、どうぞご期待ください。

## お電話ください。

最近、会員の皆様方からの電話相談が増えて来ています。どのような小さなことでも構いません。日頃、あなたが抱えている悩み、資金の相談、商工会へ相談して良かったという方が何人もいらっしゃいますし、商工会はあなたのご相談をいつでもお待ちしております。



**鶴の町商工会** 高尾野本所 ☎82-1065  
野田支所 ☎84-2062